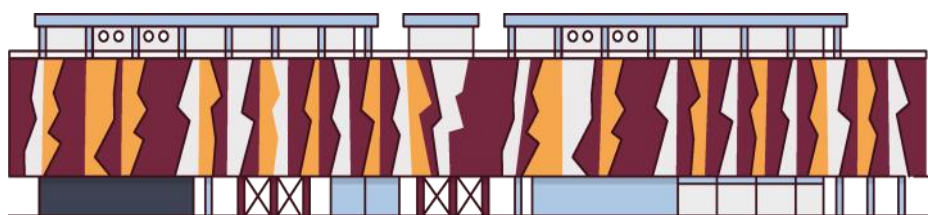


**Programa  
didáctico y  
educativo  
2025/26**



CENTRO DE ARTE RUPESTRE "TITO BUSTILLO"

**Centro de Arte Rupestre Tito Bustillo**



## CONTACTO Y REDES SOCIALES

Teléfono: 985 861 255

Información y reservas: 985 185 860 / 902 306 600

[info@centrotitobustillo.com](mailto:info@centrotitobustillo.com)

[www.centrotitobustillo.com](http://www.centrotitobustillo.com)

**Facebook:** [facebook.com/CARTitoBustillo](https://www.facebook.com/CARTitoBustillo)

**Twitter:** [@CARTitoBustillo](https://twitter.com/CARTitoBustillo)

**Youtube:** [centrotitobustillo](https://www.youtube.com/channel/UC...)

**Instagram:** [@cartitobustillo](https://www.instagram.com/cartitobustillo)

# RESERVAS Y CONDICIONES

## ¿Cómo reservar?

Enviando formulario de reserva (descargable en el apartado Visitas escolares de la web del Centro) a través del correo **reservas@turismoycultura.asturias.es**

**Por teléfono** en el 902 306 600 o en el 985 185 860. En este teléfono resolveremos todas las dudas que te surjan al plantear tu visita al Centro.

## Condiciones generales:

- Para participar en las actividades se requiere **reserva previa**.
- Los grupos escolares accederán de **manera gratuita** a las visitas del Centro, Cueva de Ardines (consultar fechas de apertura) y Cueva de Tito Bustillo siempre que envíen la solicitud de gratuidad con al menos una semana de antelación.
- Las tarifas de los talleres pueden sufrir aumento de precio de 2025 a 2026.
- Podemos facilitarte presupuesto de transporte desde tu lugar de origen.
- Si ya nos has visitado y quieres realizar otra actividad, ponte en contacto con el Centro y en función del número de personas del grupo y edad, diseñamos la actividad que más se adapte al grupo.

# PRESENTACIÓN

La **Cueva de Tito Bustillo**, descubierta en 1968, es uno de los conjuntos rupestres más importantes del Arte Paleolítico. En julio de 2008 fue declarada, junto a otras cuevas del Cantábrico, Patrimonio Mundial por sus extraordinarias representaciones de Arte Rupestre Paleolítico.

La necesidad de mantener su equilibrio ambiental para la conservación y la dificultad de acceso a la mayoría de los conjuntos artísticos, motivaron la creación del **Centro de Arte Rupestre Tito Bustillo**. Lugares tan emblemáticos como el espectacular Camarín de las Vulvas, la Galería de los Caballos y los misteriosos Antropomorfos, además del imprescindible Panel de los Polícromos, tienen en el Centro un marco singular donde poder ser contemplados.

El Centro de Arte Rupestre nació con el objetivo de convertirse en un gran centro de divulgación de los conjuntos artísticos de la Cueva de Tito Bustillo, con referencias a otros lugares de similar importancia.

Centro de Arte Rupestre Tito Bustillo

Avda. de Tito Bustillo, s/n

33560 Ribadesella/Ribeseya

# UBICACIÓN

## CARRETERA:

Desde Oviedo/Uviéu: A8 dirección Santander Salida 326 / Ribadesella/Ribeseya

Desde Cantabria: A8 dirección Asturias Salida 319/ Ribadesella/Ribeseya.

Continuar dirección Ribadesella/Ribeseya, una vez en el centro, cruzar el Puente del Sella, y seguir por la Avda. de Tito Bustillo. Llegados a la Cueva, continuar 300 metros .

## DISTANCIAS AL CAR TITO BUSTILLO:

**Desde Gijón/Xixón:** una hora.

**Desde Oviedo/Uviéu:** una hora y cuarto.

## Coordenadas GPS:

Lat 43° 27' 29,14" N

Long 5° 4' 2,99" W



# HORARIOS Y TARIFAS

El Centro abre de miércoles a domingo. Se puede consultar la información actualizada de horarios en la web [www.centrotitobustillo.com](http://www.centrotitobustillo.com) y en el teléfono 902 306 600 / 985 185 860.

El incremento de tarifas suele ser el equivalente a la subida del IPC.

Se recuerda que **los CENTROS DE ENSEÑANZA pueden disfrutar de ENTRADA GRATUITA a la Cueva de Tito Bustillo, a la Cueva de Ardines y al Centro de Arte Rupestre Tito Bustillo**, así como de gratuidad en los servicios de visita guiada. Es imprescindible presentar solicitud de gratuidad con al menos una semana de antelación.

Habitualmente el Centro de Arte Rupestre Tito Bustillo permanece **cerrado** durante el mes de **enero**.

## SERVICIOS Y ESPACIOS

- Visitas guiadas, talleres didácticos y otras actividades especiales (cuentacuentos, conciertos, teatro, etc.)
- Tienda.
- Sala de exposiciones temporales.
- Sala polivalente.
- Servicio de bibliografía en préstamo.
- Servicio de préstamo de maleta didáctica.
- Área de consulta.
- Cafetería (consultar horarios de apertura en la web).
- Frente al Centro hay un área recreativa con bancos y mesas donde se puede hacer picnic.

## JORNADA DE PUERTAS ABIERTAS

Planifica con antelación la visita al Centro de Arte Rupestre Tito Bustillo con una jornada de puertas abiertas para conocer las instalaciones del Centro de Arte Rupestre Tito Bustillo (zona de recepción, exposición, sala de talleres, etc.) y todas las actividades didácticas que se llevarán a cabo este curso escolar. Según calendario de apertura previsto, podrá incluir además una visita a la Cueva de Ardines y/o a la Cueva de Tito Bustillo.

**Fechas:** 16 octubre 2025 y 19 marzo 2026 a las 15:45 horas.

**Participantes:** 15.

**Dirigida a:** profesorado y monitores de centros educativos.

**Duración:** 2 horas y media.

**Condiciones:** actividad gratuita y requiere reserva previa en los teléfonos 902 306 600 / 985 185 860 o a través del mail: [reservas@turismoycultura.asturias.es](mailto:reservas@turismoycultura.asturias.es).

## TIPOS DE VISITA EN EL CENTRO

El Centro pone a disposición de los grupos escolares organizados varias posibilidades de visita siendo en todos los casos necesaria su reserva previa. Las visitas pueden adaptarse, tanto en contenido como en duración, a las necesidades de los diferentes grupos y niveles educativos.

### 1. VISITA LIBRE

El Centro se puede visitar de forma libre con el apoyo de una guía de mano disponible en castellano, asturiano, inglés, francés, alemán. También se puede descargar en catalán.

También disponemos de **audioguías gratuitas** (a través de APP):

- para público general en castellano, asturiano, inglés, francés y alemán.
- con el discurso adaptado al público infantil en castellano y asturiano.

## 2. VISITA GUIADA

Un recorrido guiado por la exposición permanente del Centro, para conocer cómo fue el descubrimiento de la Cueva, la geología del Macizo de Ardines, cómo era la vida en la Prehistoria o descubrir alguno de los “tesoros” de la Cueva que están cerrados al público por conservación de las pinturas.

**Dirigido a:** todos los ciclos educativos.

**Duración:** 45 minutos.

**Precio:** gratuito previa solicitud con al menos una semana de antelación.

**Participantes:** mínimo, 20; máximo, 25 personas por pase.

**Observaciones:** la visita guiada se puede realizar en inglés y francés en noviembre, diciembre y febrero.

## 3. TALLER DIDÁCTICO

### "Pintamos con arte"-Taller de arqueología experimental

El grupo escolar pondrá en práctica las técnicas empleadas en el arte rupestre a través del uso de plantillas, carbones vegetales y óxidos tal como lo haría el artista paleolítico.

**Dirigido a:** adaptado a todos los ciclos educativos.

**Duración:** 45 minutos.

**Precio:** 2 €/participante.

**Participantes:** máximo, 20 personas por taller.

**Observaciones:** actividad disponible miércoles, jueves y viernes. Posibilidad de realizar el taller en inglés en noviembre, diciembre y febrero.



## 4. ACCESIBILIDAD EN EL CENTRO

El Centro Tito Bustillo es accesible, cuenta con pasillos y zonas de paso amplias, por lo que la movilidad es óptima. Cuenta con dos cabinas de aseo para usuarios en silla de ruedas.

La entrada principal al Centro no tiene desniveles y existen ascensores para llegar a la planta primera donde se encuentran las salas expositivas. Todos los huecos de paso a las salas tienen un ancho mínimo de 120 cm y 15 cm de espacios de giro.

El Centro Tito Bustillo cuenta con guía de mano en braille y con contraste cromático.

Recientemente se ha incorporado un bucle magnético donado por APADA Asturias, un sistema de sonido que transforma la señal de audio que todos podemos oír en un campo magnético captado por los audífonos e implantes cocleares dotados de la posición “T”.

**Si nos visitas con algún grupo con personas con discapacidad, ponte en contacto con el Centro y adaptaremos la visita a las necesidades del grupo.**

## 5. CUEVA DE TITO BUSTILLO - (En 2025 cierra el 26 de octubre)

**La edad mínima para acceder a la Cueva es de 7 años.**

Una visita guiada de una hora de duración centrada en el arte rupestre del Panel Principal de la Cueva de Tito Bustillo, declarada Patrimonio Mundial por la UNESCO.

**Dirigido a:** todos los ciclos educativos.

**Participantes y frecuencias:** 150 personas distribuidas en 10 pases diarios.

**El calendario de apertura previsto para 2026 es para los meses de marzo a octubre.**

**Otra información:** disponible un audio de la cueva en inglés.

## 6. CUEVONA DE ARDINES - CONSULTAR FECHAS DE APERTURA

**Para acceder a la Cuevona de Ardines es preciso subir 300 escalones.**

Una visita guiada de 45 minutos de duración centrada en la geología de una de las cuevas del Macizo de Ardines más espectaculares, en la que destaca su inmensa cúpula.

**Se puede descargar un audio en inglés para esta visita.**

**Dirigido a:** todos los ciclos educativos.

**Participantes y frecuencias:** consultar información actualizada en la web.

## 7. VISITA CONJUNTA CON EL CENTRO DE FORMACIÓN PARA EL CONSUMO

La actividad se lleva a cabo de forma conjunta con el Centro de Formación para el Consumo de Ribadesella, de modo que los grupos realizarán un completo itinerario por las instalaciones de ambos centros a través del cual descubrirán una amplia visión sobre el sistema de vida de nuestros antepasados hace 20.000 años, el entorno en el que se desenvolvían, la dieta que mantenían y cómo afectaba ésta a su morfología característica.

El objetivo principal de la actividad consiste en conocer el modelo de consumo prehistórico y su evolución hasta el actual, mostrando nexos, encuentros y desencuentros en cuanto a sostenibilidad medioambiental, aprovechamiento de recursos y alimentación saludable.

**Dirigido a:** todos los ciclos educativos.

**Duración:** 45 minutos.

**Precio:** gratuito previa solicitud con al menos una semana de antelación.

**Participantes:** mínimo, 20; máximo, 25 personas por pase.

**Observaciones:** la actividad se realizará los meses de noviembre, diciembre y febrero.

# PARA TRABAJAR EN EL AULA

## MALETAS DIDÁCTICAS Y VIAJERAS

La maleta contiene diferentes útiles prehistóricos que empleaban nuestros antepasados para la caza, la pesca, la recolección o la pintura. Las piezas que la componen son réplicas elaboradas sobre los mismos materiales que los originales, así hay elementos de hueso, piedra, asta o madera. Puedes trabajar con esta maleta en dos formatos:

- Nuestro personal acude al centro escolar y realiza un taller didáctico.
- El propio centro escolar, previa solicitud, puede recoger la maleta en Laboral Ciudad de la Cultura o solicitar su envío por correo. La maleta incluye unas **fichas explicativas** de los materiales que también pueden descargarse en la página web del Centro de Arte Rupestre.



**Dirigido a:** adaptado a todos los ciclos educativos

**Duración:** 45 minutos.

**Participantes:** máximo, 20 personas por aula.

### Observaciones:

- Actividad en colaboración con el Parque de la Prehistoria de Teverga.
- El tiempo de préstamo será de una semana con opción a ampliar otra semana según disponibilidad. Se deberá solicitar con una antelación mínima de diez días.
- Las fichas están disponibles en español, asturiano e inglés.

### Condiciones:

- Con monitor/a: 60 €/sesión.
- Sólo préstamo de maleta con recogida y entrega en Laboral o Centro Tito Bustillo: gratuito.
- Si se opta por el envío de la maleta por correo postal, el coste de recogida y entrega será asumido por el centro escolar.

## BIBLIOGRAFÍA EN PRÉSTAMO

El Centro de Arte Rupestre cuenta con un servicio de bibliografía en préstamo a disposición de la comunidad educativa.

Se trata de un recurso disponible para las aulas que puede ser de utilidad cuando se imparte materia relacionada con la Prehistoria y el Arte Rupestre.

Nuestra biblioteca incluye bibliografía especializada o infantil y juvenil en castellano, inglés y francés, además de algunos ejemplares turísticos.

**Condiciones: gratuito.** El centro escolar se hace cargo de los gastos del envío por correo.

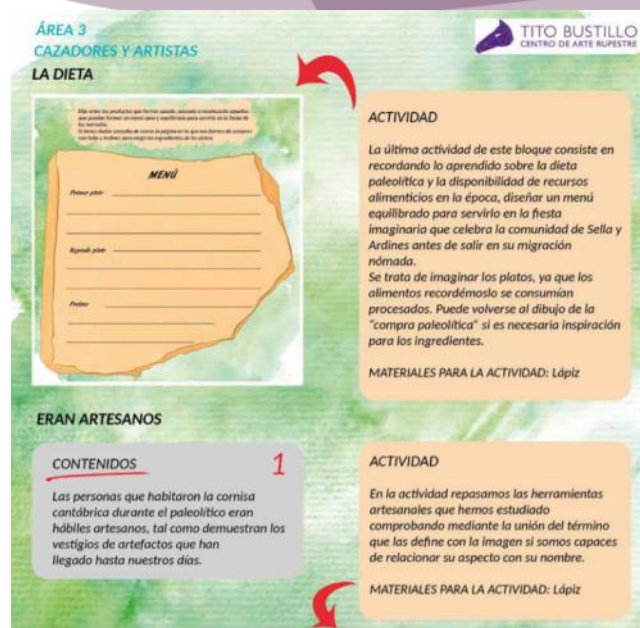
**Observaciones:** listado de libros disponibles en el apartado Visitas escolares de la web del Centro.



## MATERIAL DIDÁCTICO

El Centro de Arte Rupestre dispone de material complementario de apoyo para la preparación previa de la visita al Centro: la Guía del Profesorado y la del Alumnado.

Además, hay disponibles para descargar Cuadernos de trabajo de la Cueva de Tito Bustillo y el Macizo de Ardines (elaborados por el Centro de Profesorado y de Recursos de Oriente).



## VISITAS GUIADAS VIRTUALES

En nuestro canal Youtube hay disponibles visitas virtuales al Centro de Arte Rupestre, a la Cueva de Ardines y a la Cueva de Tito Bustillo (de la mano de un guía de la Cueva conoceremos el Panel Principal de Tito Bustillo, la parte visitable, pero también los espacios ocultos que no se visitan).

## OTROS RECURSOS

En el apartado Multimedia de la web del Centro de Arte Rupestre Tito Bustillo encontrarás diferentes recursos didácticos gratuitos para acercarse a la Prehistoria de una forma didáctica y divertida.

## CONCURSO ESCOLAR

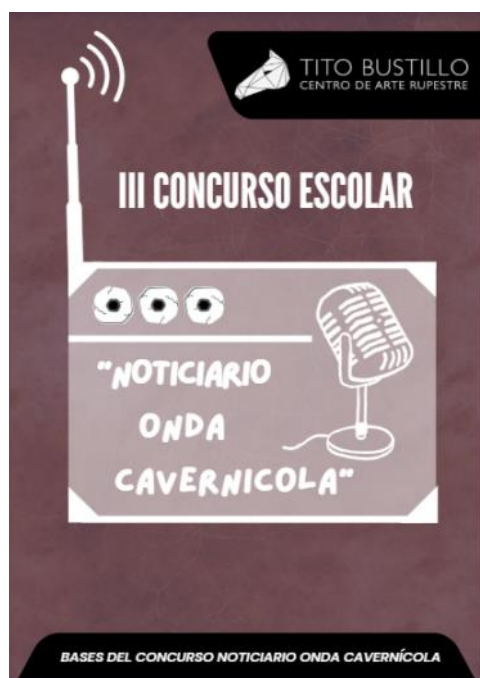
### ¡El Centro de Arte Rupestre en las ondas!

¿Cómo sería un programa de radio si lo escuchásemos en la Prehistoria? ¿Cómo sería un informativo? ¿Qué noticias saldrían por las ondas? ¿Habría publicidad? ¿Qué anunciarían?

¡Seguimos en las ondas! Imaginemos que estamos en la Prehistoria y que nos encontramos en la cueva escuchando la paleo radio. ¿Serías capaz de hacer un programa de radio? ¿Un noticiario? ¿Un anuncio desde la Prehistoria?

Desarrolla tu inventiva e ingenio, ponte las pieles y mándanos un audio con una o varias noticias o/y spots publicitarios.

Podrás formar parte de la radio de la Prehistoria para hacer un programa informativo o un magazín. Quién sabe qué preocupaciones tendríamos hace miles de años...





# NOVEDADES

El Centro de Arte Rupestre sigue apostando por una variada e interesante programación de exposiciones temporales. En los próximos meses acogerá las siguientes:

***Lo que es eterno. Del Arte Rupestre de Tito Bustillo al presente artístico contemporáneo.***

Inspirados en una visita guiada a la Cueva de Tito Bustillo, analizando las características geológicas, arqueológicas y espaciales de la cueva y utilizando esa información, un grupo de artistas asturianos ha creado una serie de obras de arte que se exhibirán en la sala de exposiciones temporales del Centro de Arte Rupestre de Tito Bustillo a partir de septiembre.

***El poblamiento prehistórico en el Valle del Sella: un recorrido a través de los investigadores e investigadoras que contribuyeron a su conocimiento.***

Un recorrido por la historia de las investigaciones prehistóricas en el valle del Sella centrado en los hombres y mujeres, investigadores e investigadoras que han difundido el Patrimonio asturiano internacionalmente. **Prevista para 2026.**



TITO BUSTILLO  
CENTRO DE ARTE RUPESTRE